



## STAROSTWO POWIATOWE W WOŁOMINIE

WOK.152.4.2020

Wołomin, 18.08.2020 r.

Odpowiadając na petycję z dnia 18 czerwca 2020 r. mieszkańców wsi Cegielnia i miasta Radzymin dotyczącą budowy chodnika w ul. Polnej (droga powiatowa nr 4304W) w miejscowości Cegielnia informuję, że modernizacja ewidencji gruntów i budynków dla obrębu Cegielnia, gmina Radzymin, została zakończona. Operat modernizacji został przyjęty do państwowego zasobu geodezyjnego i kartograficznego w dniu 29.10.2019 r. pod nr P.1434.2019.8637. natomiast informacja o tym, że dane objęte modernizacją, zawarte w projekcie operatu opisowo – kartograficznego stały się danymi ewidencji gruntów i budynków i podlegają ujawnieniu w bazie danych ewidencji gruntów i budynków, została opublikowana w Dzienniku Urzędowym Województwa Mazowieckiego w dniu 25 listopada 2019 r. pod poz. 13397.

Ponadto informuję, iż wszelkie prace projektowe dla zadania pn. „Projekt przebudowy ul. Polnej w Cegielni i ul. Szkolnej w Słupnie, gm. Radzymin” zostały ukończone. Planowany termin uzyskania nieprawomocnej decyzji ZRID to sierpień/wrzesień 2020 r. W załączeniu przekazuję fragment projektu obejmujący rejon cmentarza ewangelickiego.

STAROSTA

*Adam Lubiak*

proj. ziaziad 1+672.6  
PZ: 1+670.81  
X=5808309.11; Y=7511668.58

proj. ziaziad 1+665.7

proj. wpust uliczny 1+653.8, typ C, rz. 90.15

proj. barieroporzecz dygowa U-11b, km 1+644.50 m (H2W4)

proj. ziaziad 1+648.5

proj. przepust P3 20800mm km 1+643.90 m

proj. rura oslonowa stalowa dwudzielna Ø1000mm, L=26,5m

proj. rura oslonowa stalowa dwudzielna Ø800mm, L=26,5m

isl. rury oslonowe

proj. wpust uliczny 1+616.2, typ C, rz. 90.52

proj. ogrodzenie lancuchowe U-12b km 1+605.00 m

proj. balustrada U-11a

proj. ogrodzenie lancuchowe U-12b km 1+651.30 m

proj. wpust uliczny rz. 90.16, 1+652.3, typ A

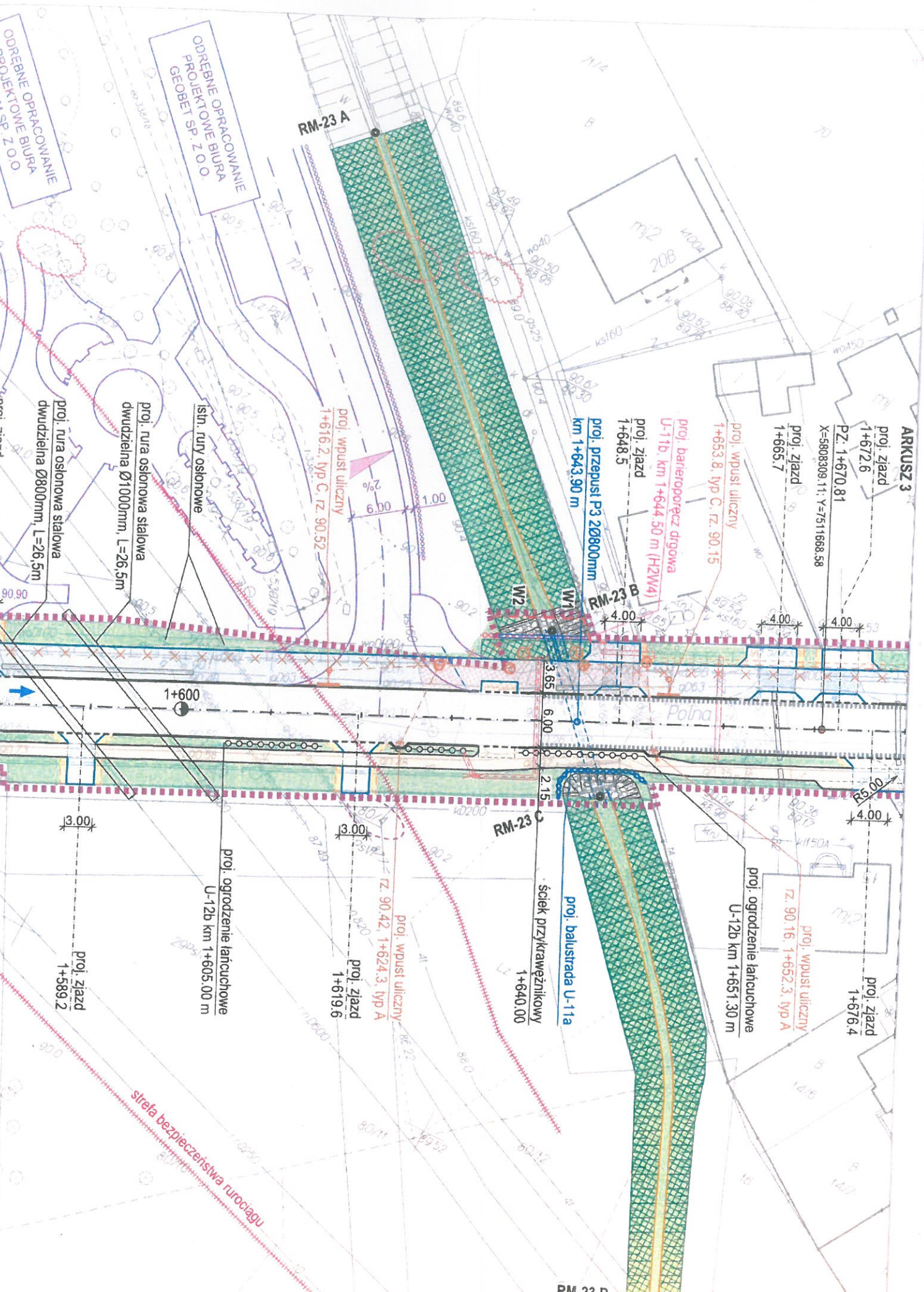
proj. ziaziad 1+676.4

RM-23 A

RM-23 B

RM-23 C

RM-23 D



ODREBNE OPRAWNIANIE I PROJEKTOWE BIURO PROJEKTOWE Z.O.O. SP. Z O.O.

ODREBNE OPRAWNIANIE I PROJEKTOWE BIURO GEOMET SP. Z O.O.

strefa bezpieczenstwa ruroidagu

Polna